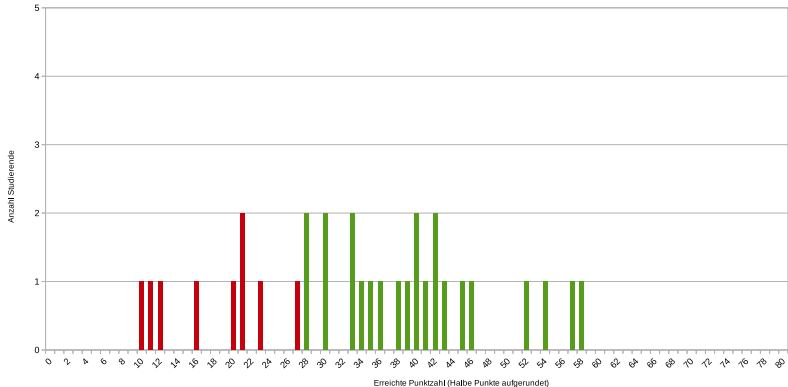


## Gesamtpunkteverteilung: 32 Teilnehmer(innen)



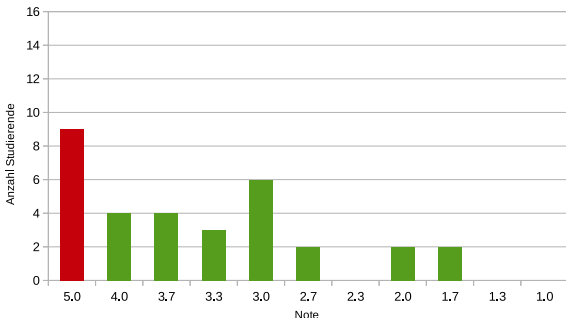
Mittelwerte bei der Bewertung einzelner Aufgaben und in der Gesamtsumme:

Aufgabe	1	2	3	4	5	6	$\Sigma$
Gesamtpunktzahl	28	14	7	7	14	10	80
Mittelwert der Bewertung	12.9	8.6	1.8	1.8	6.7	1.8	33.6

### Notenschlüssel:

1.0	1.3	1.7	2.0	2.3	2.7	3.0	3.3	3.7	4.0	5.0
≥64	≥60	≥56	≥52	≥48	≥44	≥40	≥36	≥32	≥28	≤27.5

→ Bei Beantwortung von 35% der Punkte, z.B. alle Verständnisfragen, war die Klausur bestanden.



Durchfallquote: 9 von 32 Teilnehmer(innen) (28%)