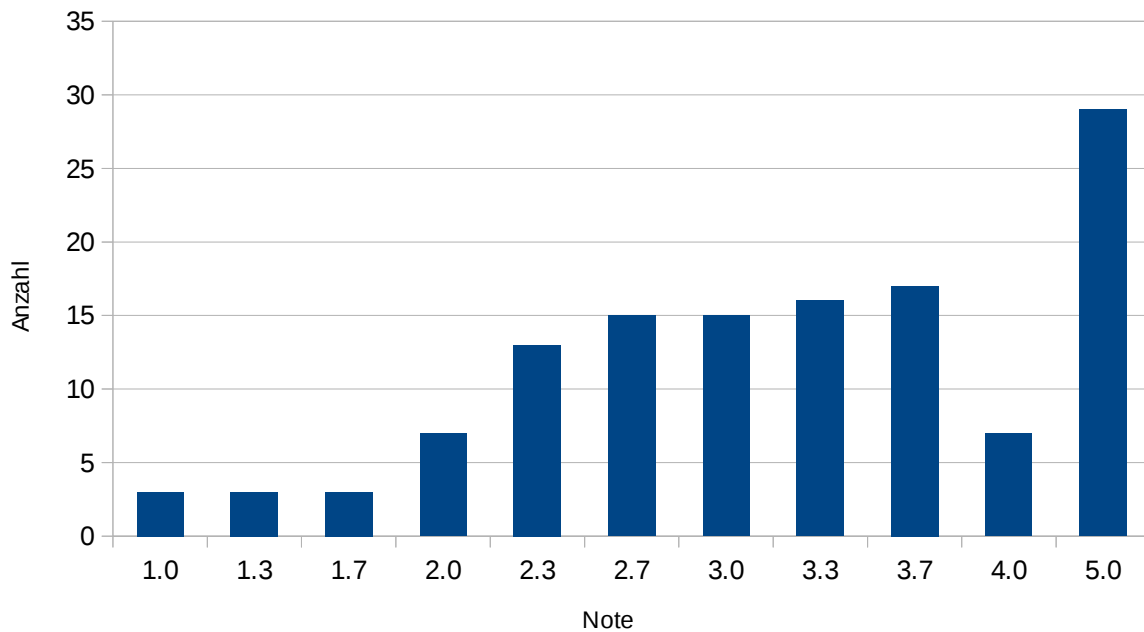


Klassische Theoretische Physik II

V: Prof. Dr. M. Mühlleitner, Ü: Dr. M. Rauch

Klausur 1 – Statistik

Notenverteilung



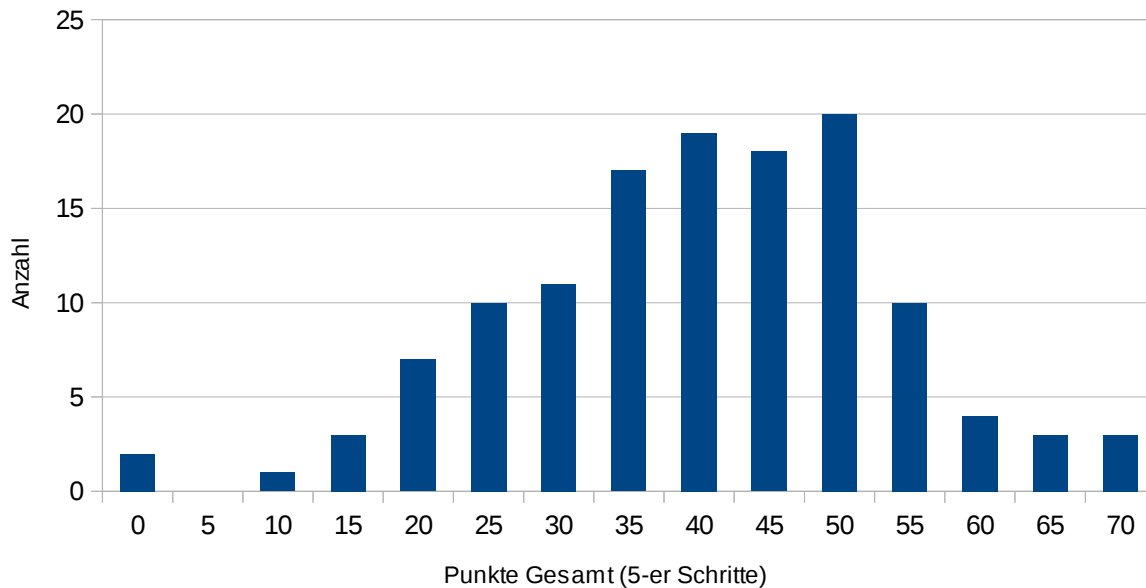
Note	Anzahl	[%]
5.0	29	22.7
4.0	7	5.5
3.7	17	13.3
3.3	16	12.5
3.0	15	11.7
2.7	15	11.7
2.3	13	10.2
2.0	7	5.5
1.7	3	2.3
1.3	3	2.3
1.0	3	2.3

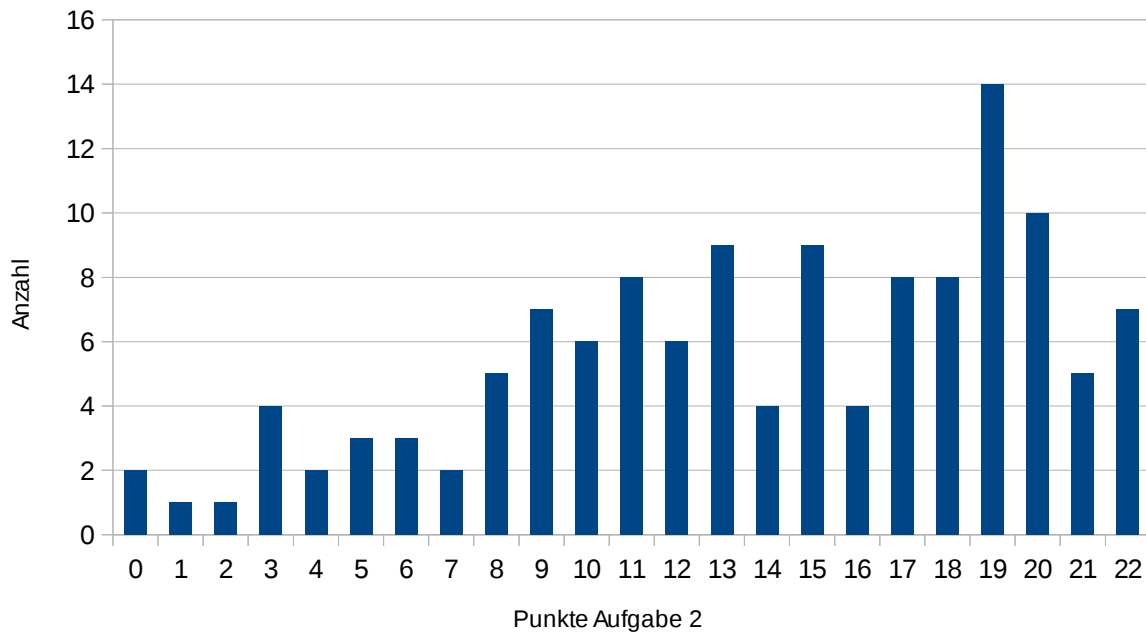
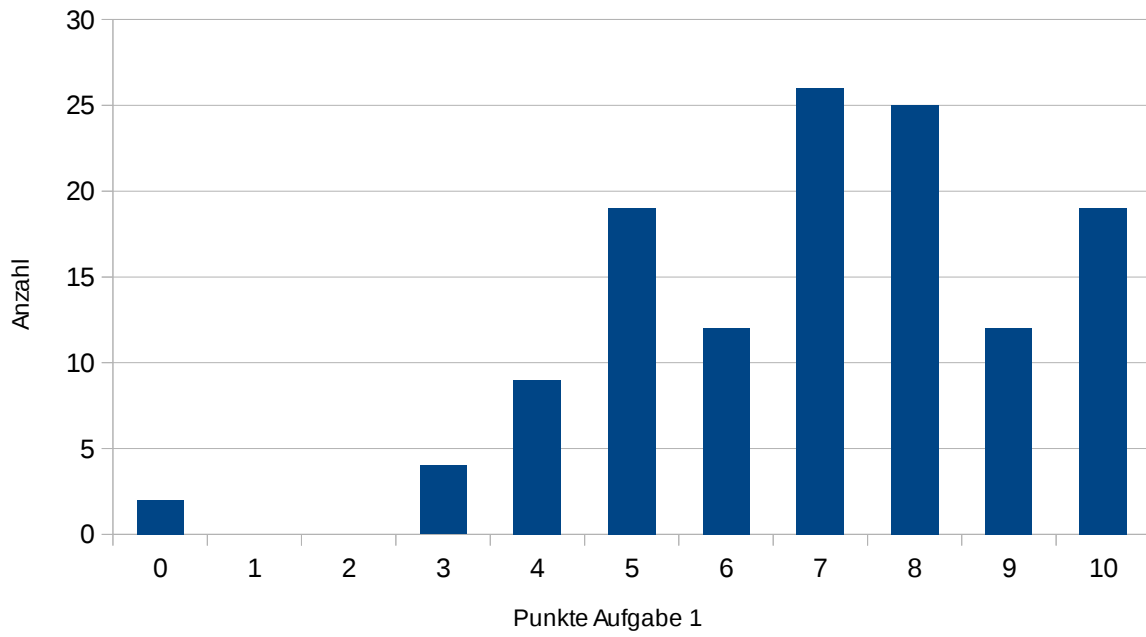
Aufgabenbearbeitung

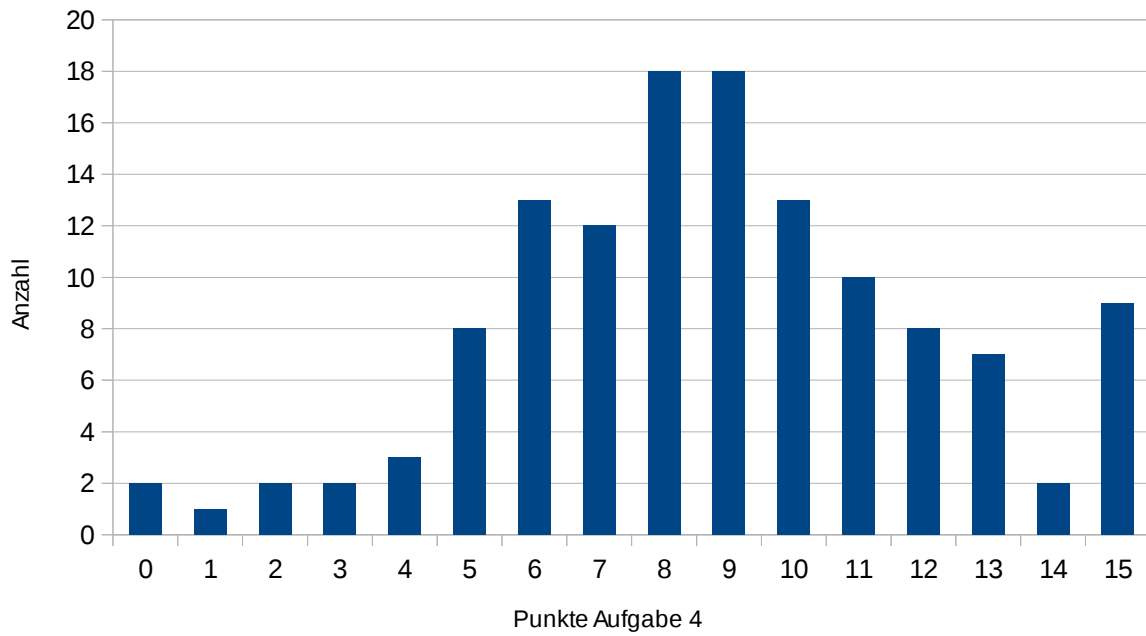
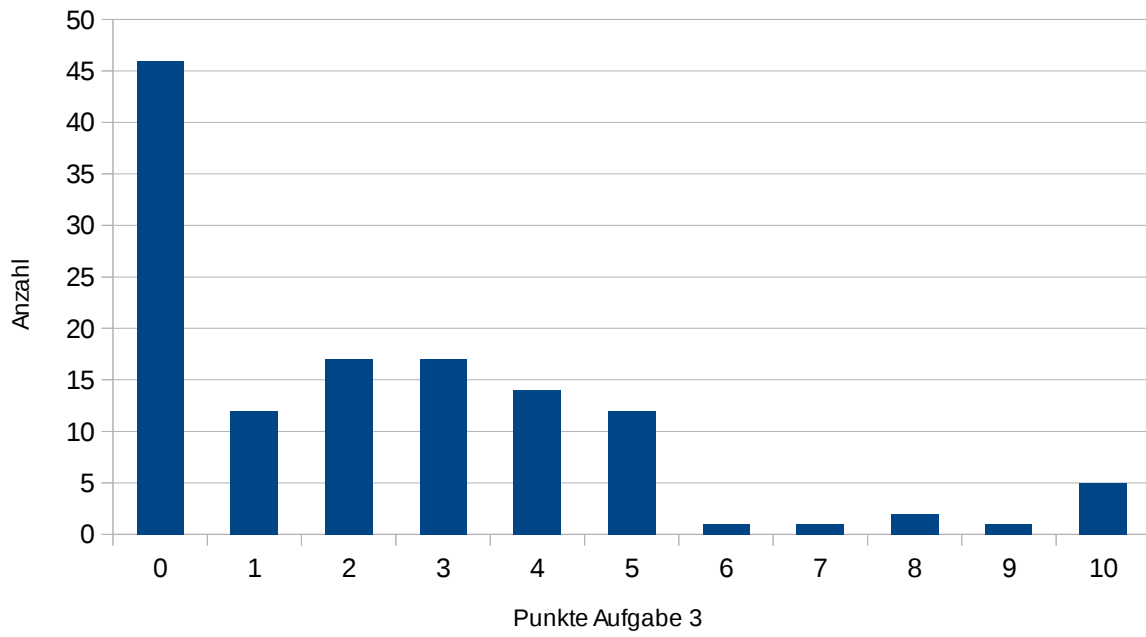
Bearbeitet: mindestens 1/2 Punkt aus Aufgabe erzielt
Mittelwert nur aus bearbeiteten Aufgaben

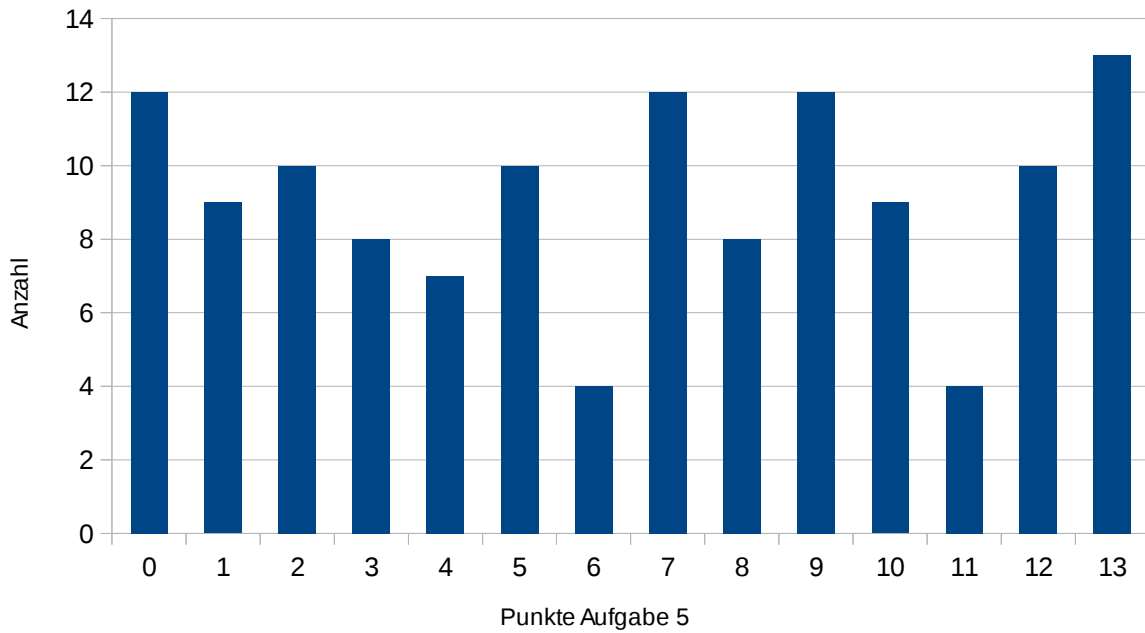
	Gesamt	Aufgabe 1	Aufgabe 2	Aufgabe 3	Aufgabe 4	Aufgabe 5
Punkte	70	10	22	10	15	13
Bearbeitet	126	126	126	82	126	116
Mittelwert [%]	38.5	6.9	13.9	3.6	8.9	7.1
Median [%]	55.0	68.9	63.1	36.0	59.1	54.3
Median	39.0	7.0	14.5	2.0	9.0	7.0
[%]	55.7	70.0	65.9	20.0	60.0	53.8

Punkteverteilung









Korrelation zwischen erzielten Punkten in den Übungen und in der Klausur

